

1  
2  
3  
4  
5  
6  
7



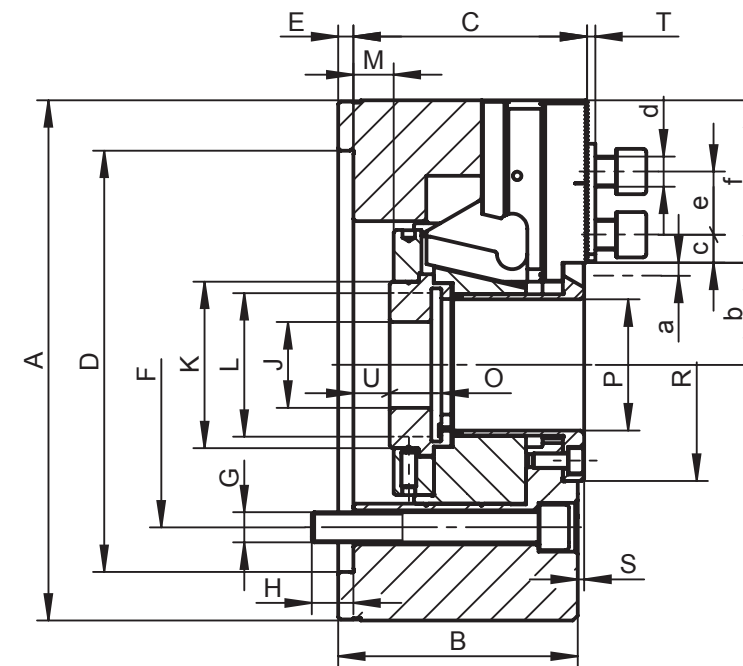
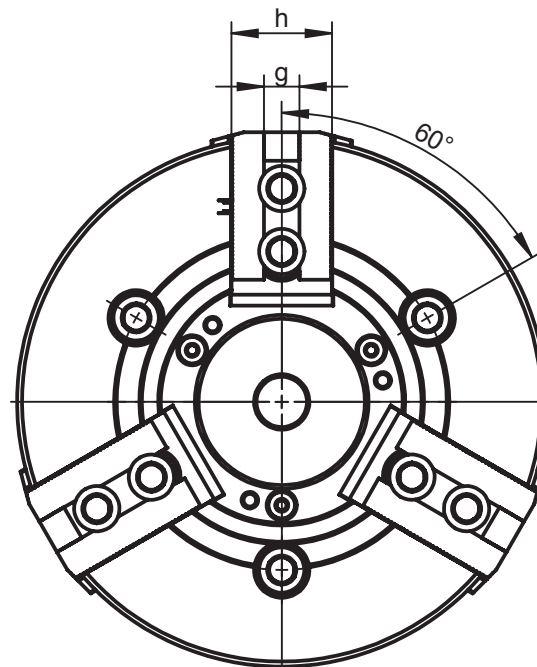
## 2405-K ZW

KOMPATIBEL MIT KITAGAWA TYP BB200  
 INTERCHANGEABLE WITH KITAGAWA TYPE BB200

GROSSE DURCHGANGSBOHRUNG  
 LARGE THROUGH-HOLE



- Gefertigt aus hochlegiertem Stahl für höhere Steifigkeit und langfristige Verschleißfestigkeit
  - Das einzigartige Konstruktionsprinzip gewährleistet eine hervorragende direkte Kraftübertragung zu den Grundbacken – Spannkraftverlusten durch auftretende Fliehkräfte wird effektiv entgegengewirkt
  - Gehärtete und geschliffene Oberflächen aller relevanten Baugruppen sichern anhaltende Spann- und Wiederholgenauigkeiten
  - Grundbacken mit Auswurfsicherung
  - Zentralschmierung für Futterkörper und Grundbacken
  - Wuchtgüte G 6,3
  - Ab einem Ø von 500mm mit zusätzlichen T-Nuten
- 
- Manufactured from high grade alloy steel which extends machine life while providing higher rigidity and greater wear resistance
  - The drawbar design results in its rigid structure and enables direct power transmission to the master jaws in direct area of jaw guideways – effective counteracting of the loss of gripping force and resulting in high power transmission efficiency
  - Hardened and ground working surfaces ensure longer life with maintained accuracy and repeatability
  - Master jaws secured against throw-off
  - Master jaws lubricated directly
  - Unbalance G 6,3
  - Chucks with Ø 500mm and greater are equipped with T-slots



**Standard Zubehör**  
 Standard Accessories

Backenbefestigungsschrauben  
 und Nutensteine  
 Mounting screws for chuck and jaw, T-nuts

Ringschraube (für Ø >200mm)  
 Eye bolt (for Ø >200mm)

2405-K ZW

Artikel Nr. Code No.	352405122000	352405356800	352405369800	352405452800
Typ Type	2405-160-53K	2405-200-66K	2405-250-81K	2405-315-110K
<b>A</b>	169	210	254	315
<b>B</b>	81	95	106	108
<b>C</b>	79	93	104	106,5
<b>Aufnahme</b> Mounting <b>D H4</b>	140	170	220	300
<b>E</b>	6	6	6	6
<b>F</b>	104,8	133,4	171,4	235
<b>G</b>	3xM10	3xM12	3xM16	3xM20
<b>H</b>	13,5	16,5	18	29
<b>J</b>	20	20	25	25
<b>K</b>	68	86	96	130
<b>L max.</b>	M62x2	M75x2	M90x2	M120x2
<b>Max. Kolbenhub</b> Max. drawbar stroke <b>M</b>	16 (13/-3)	22,5 (16/-6,5)	27 (19,5/-7,5)	27 (23/-4)
<b>O</b>	19	20,5	25	28
<b>P</b>	53	66	81	110
<b>R</b>	78	98	123	154
<b>S</b>	2,6	2,6	2,6	0,6
<b>T</b>	3	3	3	2,5
<b>U min.</b>	-5	-8	-18,5	-19
<b>U max.</b>	11	14,5	8,5	8
<b>Max. Backenhub</b> Jaw stroke <b>a</b>	3,5	5	6	6
<b>Spitzverzahnung</b> Serration	1,5x60°	1,5x60°	1,5x60°	1,5x60°
<b>b min.</b>	34	43,5	50	67
<b>b max.</b>	37,5	48,5	56	73
<b>c min.</b>	9	10,5	11,7	13,2
<b>c max.</b>	24	29	41,7	54
<b>d</b>	M10	M12	M12	M16
<b>e</b>	20	25	30	30
<b>f</b>	47,5	58,5	73	85
<b>g H7</b>	12	14	16	21
<b>h</b>	38	40	45	52
<b>Max. Betätigungskraft [kN]</b> Max. pulling force [kN]	22	34	43	55,6
<b>Max. Gesamtspannkraft [kN]</b> Max. clamping force [kN]	57	86	111	144
<b>Max. Drehzahl [U/min]</b> Max. speed [rpm]	6.000	5.000	4.200	3.300
<b>Massenträgheitsmoment [kgm<sup>2</sup>]</b> Moment of inertia [kgm <sup>2</sup> ]	0,057	0,15	0,31	0,73
<b>Gewicht ohne Aufsatzbacken [kg]</b> Weight without top jaws [kg]	12	21	33,5	55

Alle Futter auf Anfrage auch in grösseren Ausführungen lieferbar! • Larger sizes available upon request!